



## GUIA DE HISTORIA Y GEOGRAFIA Nº25.

### 6º Básico

Nombre			Nº de lista		Reflexiona
Curso	Fecha	Puntaje ideal	Puntaje obtenido		
6ºBásico	19 al 23 de octubre				
Contenidos		Habilidades			
Unidad 3: Chile en el Siglo XX. ¿Por qué la democracia es considerada el mejor sistema para convivir en sociedad?		Análisis-Síntesis- Comprensión- Relaciono – Investigo- Infiero			

“Lo maravilloso de aprender algo es que nadie puede arrebatárnoslo”

Objetivo: O7 Explicar y dar ejemplos de la progresiva democratización de la sociedad durante el siglo XX, considerando acceso creciente al voto, la participación de la mujer en la vida pública, el acceso a la educación y a la cultura, entre otros.

**Analizar ¿Cómo fue el proceso de democratización de la sociedad chilena durante el siglo XX? Revisar los videos para la Evaluación de la próxima semana.**

### La expansión de la educación

#### Introducción

Observen los siguientes videos para entender la materia y preparar la evaluación de la próxima semana: pinchar los siguientes links *historia de Chile desde 1938 a 1946 nº1* y *desde 1946 a 1960 nº2*.

<https://www.youtube.com/watch?v=WE3PEe9ukbo>

<https://www.youtube.com/watch?v=2FPDTJTFKPO>

A lo largo del siglo XX hubo importantes avances en el ámbito de la educación, los cuales reforzaron los cambios iniciados a fines del siglo XIX. Un hito fundamental fue la Ley de Educación Primaria Obligatoria, dictada en 1920. Además, la cobertura escolar y universitaria aumentó a partir de mediados de la década de 1930.

#### Doc.1

#### La ley de Educación Primaria Obligatoria

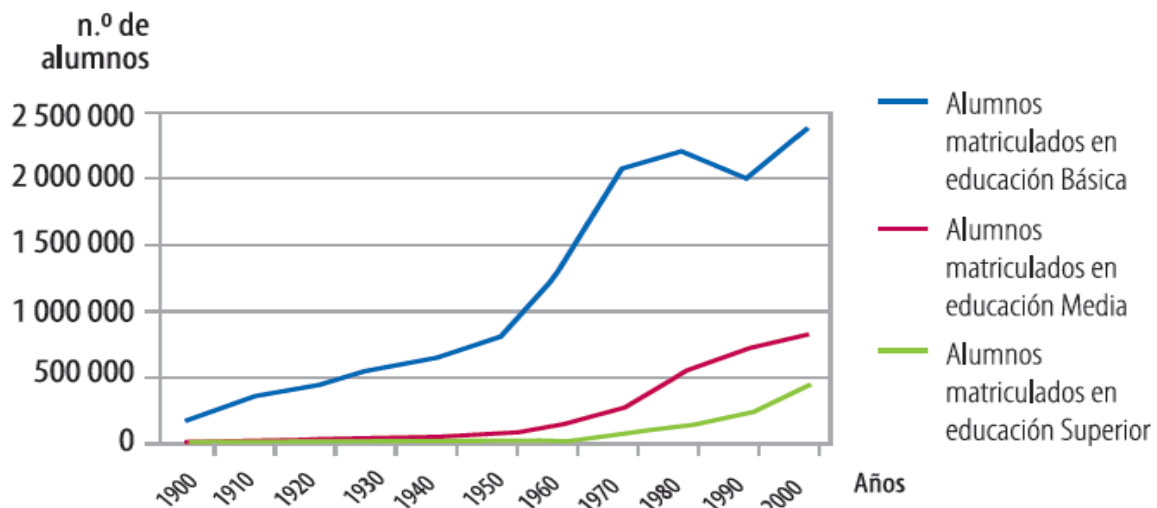
Esta ley fue celebrada por distintos sectores de la sociedad, ya que se consideró un gran paso para el desarrollo del país. A largo plazo, logró disminuir el **analfabetismo**. En la actualidad, la educación es obligatoria en la enseñanza preescolar, básica y media. Además, Chile es uno de los países con la tasa de analfabetismo más baja de América Latina En la fotografía se puede observar a estudiantes y profesores marchando en homenaje a esta ley.



### Cobertura de matrícula en Chile entre 1900 y 2000

#### Doc.2

En el siguiente gráfico se muestra la cantidad de estudiantes matriculados en educación básica, media y superior. Pon atención en las cifras que se indican año a año.



Díaz, J., Lüders, R. y Wagner, G. (2010). *La República en cifras*, EH Clio Lab-Iniciativa Científica Milenio. En: economía.puc.cl.

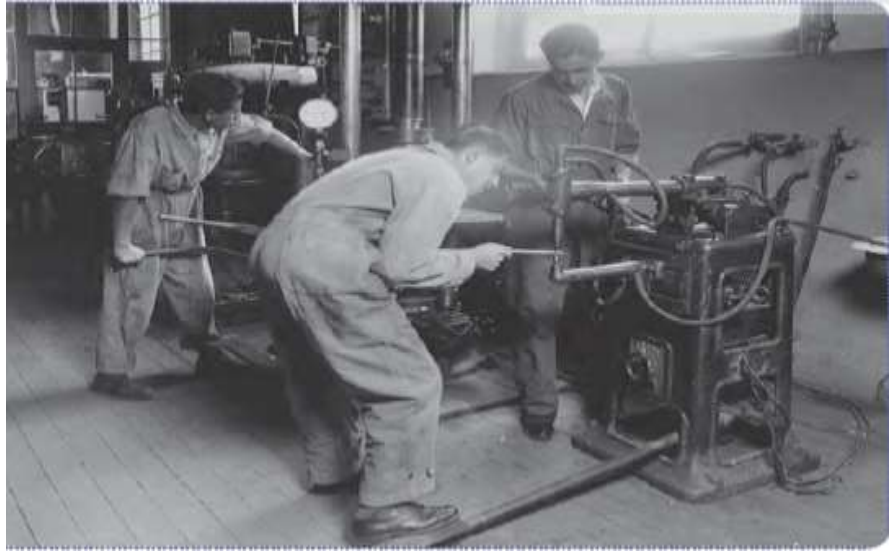
#### Doc.3

#### La educación técnica



Los gobiernos del período dieron mucha importancia a las escuelas técnicas y de oficios, las que tuvieron como objetivo educar a los hombres y mujeres con los conocimientos técnicos que necesitaba el país para desarrollar la industria y la producción. Lo anterior, en un contexto de puesta en práctica del modelo ISI.

Estudiantes de la Universidad Técnica del Estado. Archivo de Documentación Gráfica y Audiovisual de la Universidad de Santiago de Chile.



#### Doc.4

#### Las mujeres y la educación

En la fotografía se observa a un grupo de estudiantes en la entrada del Instituto Pedagógico Técnico. Este instituto fue creado en 1944 con la misión de formar profesores para la enseñanza técnica. Durante este período el acceso de las mujeres a la educación aumentó enormemente.



### ¿Qué cambios culturales contribuyeron a la democratización de la sociedad chilena?

#### La cultura de masas

Al igual como sucedía en Estados Unidos y en Europa, la incorporación de sectores antes excluidos de la vida pública amplió el acceso al cine, la radio, la prensa, la televisión y los espectáculos deportivos



masivos. Este cambio se conoce como cultura de masas y es fundamental para entender el proceso de democratización de la sociedad chilena.

Observen el siguiente video para preparar la evaluación: **la cultura de masas.**

Pincha el siguiente links **Historia de Chile Sociedad de Masas**

<https://www.youtube.com/watch?v=ACLos3Ku9jM>

**Doc.1**

**El cine**

En la década de 1920, el cine chileno tuvo un gran auge. Entre 1923 y 1927 se realizaron 54 películas. Una de las más vistas fue *El Húsar de la Muerte* (1925). A lo largo del siglo XX, el cine impactó en la vida cotidiana de las personas, influyendo en los peinados o en la forma de vestir.

Links para ver algunas escenas de esta película:  
<https://www.youtube.com/watch?v=IxSsBvjbWqo>

Aviso

HOY ES EL ESTRENO DE LA GRAN PELICULA HISTORICA DE LOS ANDES FILM "EL HUSAR DE LA MUERTE", EN LOS TEATROS DE LA FIRMA VALENZUELA BASTERRICA

Compañía de guerra... (text continues describing the film's historical significance and the actor's performance)

El Húsar de la Muerte... (text continues with promotional details)

HAGA ECONOMIAS  
compre sus medias directamente al fabricante.  
SANTO DOMINGO 1031

Aviso del estreno de la película «El Húsar de la muerte»,  
*El Mercurio* (1925).

**Doc.2**

**La radio**

Desde sus inicios, la radio fue el principal medio de difusión musical, de información y de entretenimiento. Muy popular fueron los radioteatros, programas donde actores y actrices actuaban capítulos de novela y las personas, en sus casas, debían imaginar las acciones.

Confieso

que al escuchar un concierto con la calidad del sonido de mi STEWART WARNER, experimento la sensación de estar sentado en el palco del teatro.

RADIO-ELECTROLA  
**STEWART WARNER**  
Versión recibida de los Estados Unidos  
LUZ FUERZA CALOR  
BESA Y CIA. ANIMADA 45

STEWART WARNER, hace 20 años... (text continues with company history)



### Doc.3

#### La televisión y la radio en la sociedad chilena

En la siguiente fuente secundaria se describe cómo la televisión fue cobrando importancia en la sociedad.

Pon especial atención a la relación entre este medio y la radio.

La televisión generó nuevos lenguajes y desafíos que afectaron a otros medios de comunicación. A comienzos de los sesenta se produjo una transformación del espacio de la radio en la vida de las personas. Nacida como un medio universal, capaz de reunir en torno a sí a toda la familia (...), la radio era ahora suplantada por la televisión. Se pensó entonces que estaba destinada a desaparecer, idea que también se pensaba sobre el cine. Sin embargo, la radio demostró una notable capacidad de adaptación. Así, de medio universal, la radio se transformó, en pocos años, en un medio mucho más segmentado dirigido a públicos específicos como jóvenes y mujeres (...).

*Rolle, C. (2006). Ondas y señales, vehículos de la memoria. En: Patrimonio*



*Cultural, n°40. (Adaptado).*

*Primer Televisor Inglaterra, de 1928*

### Doc.4

#### Los espectáculos deportivos

El fútbol y el boxeo fueron espectáculos deportivos masivos. El fútbol halló en el Estadio

Nacional, inaugurado en 1938, el lugar para profesionalizarse. Por su parte, el boxeo se desarrolló a partir de la instalación de *ring* en circos, gimnasios comunales y teatros.



*Programa oficial del campeonato sudamericano de box,*

*Santiago, Imprenta Siglo XX (1927).*



## Doc.5

### La música tropical

La llegada a Chile de géneros musicales tropicales comenzó en la década de 1930, con la música popular cubana. Luego, llegó la rumba, la conga y la guaracha. La década de 1950 estuvo marcada por el mambo y el chachachá, los que fueron desplazados por la cumbia en la década de 1960.

Pincha links para observar y escuchar la música de los años 40 (nº1) y un segundo (nº2) links que nos da un recorrido musical desde 1925 a 1973, SÓLO OBSERVAR HASTA EL minuto '6.00.

#### IMPORTANTE VER ESTOS VIDEOS

1. <https://www.youtube.com/watch?v=kEEIGu4yAPg>
2. [https://www.youtube.com/watch?v=eFCvcFkY\\_HI](https://www.youtube.com/watch?v=eFCvcFkY_HI)



Que tengan una excelente semana, dudas que tengan consultas a mi correo.

Leer la guía, esta es muy importante para preparar su evaluación.