

## GUÍA Nº 18 DE EDUCACIÓN MUSICAL Iº Y IIº MEDIO

### EJECUCIÓN INSTRUMENTAL TECLADO INICIAL

#### MELODÍA, RITMO Y ARMONÍA

La música está compuesta de 3 elementos: MELODÍA - RITMO - ARMONÍA

**MELODÍA-** Llamaremos melodía a la sucesión de los sonidos. Ejemplo: do, mi, sol, re, fa etc. Es decir cualquier secuencia de sonidos uno después de otro, será una melodía.

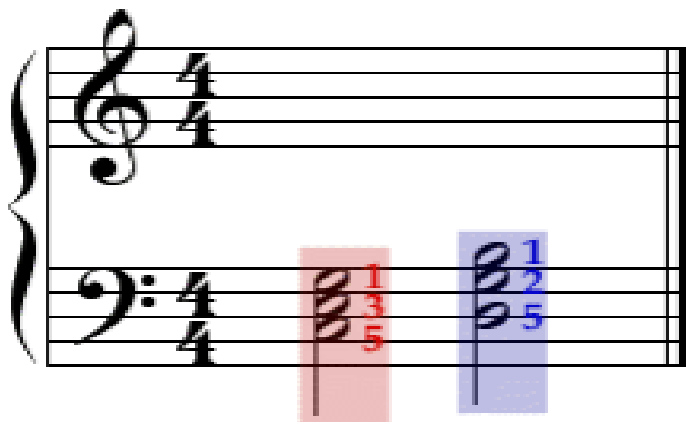
**RITMO-** Llamaremos ritmo a la relación que hay entre acento y duración de los sonidos .Así como cuando hablamos utilizamos acentos, ejemplo: "mamá" marcamos con mas énfasis o fuerza una de las sílabas, también lo haremos con algunos de los sonidos que utilizamos por ejemplo: ta - ta - tá - ta - ta - tá etc. Si relacionamos la duración de cada sonido con su respectivo acento tendremos lo que llamamos RITMO. Por lo tanto si en una sucesión de sonidos no hay acento determinamos que no existe ritmo, por ejemplo el tic tac del reloj, eso no es ritmo.

**ARMONÍA -** Llamaremos armonía a la simultaneidad de varios sonidos, por lo menos 3 sonidos a la misma vez. Cuando esto sucede decimos que esos tres o más sonidos simultáneos forman un acorde. ACORDES

Toca los acordes con la mano izquierda Coloca los dedos como lo indica la foto.



Observa la foto y practica los acordes relacionando los colores de cada uno. El acorde que está en azul se deberá tocar sobre las notas pintadas en azul y el rojo igual.





No te preocupes por el nombre de los acordes, más adelante lo veremos., practica estos acordes de forma individual trabajando el desplazamiento de los dedos, mantén como base el dedo 5.

Diagram showing three chords in bass clef with fingerings:

- G:** Notes G, E, C. Fingerings: 1 (G), 3 (E), 5 (C).
- A:** Notes A, F, C. Fingerings: 1 (A), 2 (F), 5 (C).
- B:** Notes B, G, D. Fingerings: 1 (B), 2 (G), 5 (D).

### Ejercicio Nº 4

Two systems of musical notation for 'Ejercicio Nº 4' in 4/4 time:

**System 1:**

- Measure 1: Chord C (C4, E4, G4). Treble clef: C4 (1), E4 (2), G4 (3), C5 (1). Bass clef: C4 (1), E3 (3), G3 (5).
- Measure 2: Chord F (F4, A4, C5). Treble clef: F4 (2), A4 (3), C5 (2). Bass clef: F4 (1), A4 (2), C5 (5).
- Measure 3: Chord C (C4, E4, G4). Treble clef: C4 (5), E4 (2), G4 (3), C5 (2). Bass clef: C4 (1), E3 (3), G3 (5).

**System 2:**

- Measure 4: Chord C (C4, E4, G4). Treble clef: C4 (5), E4 (4), G4 (3), C5 (2). Bass clef: C4 (1), E3 (3), G3 (5).
- Measure 5: Chord F (F4, A4, C5). Treble clef: F4 (3), A4 (2), C5 (1). Bass clef: F4 (1), A4 (2), C5 (5).
- Measure 6: Chord G (G4, B4, D5). Treble clef: G4 (2), B4 (1), D5 (3), G5 (2). Bass clef: G4 (1), B4 (2), D5 (5).
- Measure 7: Chord C (C4, E4, G4). Treble clef: C4 (5), E4 (1), G4 (1). Bass clef: C4 (1), E3 (3), G3 (5).

ANTE CUALQUIER DUDA O CONSULTA

FAVOR A MI CORREO:

[jolivares@sanfernandocollege.cl](mailto:jolivares@sanfernandocollege.cl)