



GUÍA N°9 CIENCIAS NATURALES “EL CUERPO HUMANO”

Nombre			N° de lista	
Curso	2° Básico A-B-C	Fecha	Semana del 01 al 05 de junio.	
Objetivo de Aprendizaje				
(OA 7) Identificar la ubicación y explicar la función de algunas partes del cuerpo que son fundamentales para vivir: corazón, pulmones, estómago, esqueleto y músculos.				
Contenidos			Habilidades	
Órganos fundamentales para vivir El esqueleto y músculos.			Reconocer-identificar-Aplicar	

Estimado Alumno/a: A continuación, realizarás la guía número 9 que es una recopilación de los temas vistos sobre el cuerpo humano. **¡¡ Mucho éxito!!** Antes de comenzar a trabajar, visita el siguiente link, donde encontraras un video complementario a esta guía:

- 2°básico A: <https://youtu.be/ JEyi3m07DY>
- 2° básico B: <https://www.youtube.com/watch?v=pMUajVpMYQo>
- 2°básico C: https://youtu.be/hP_yPLruTnl

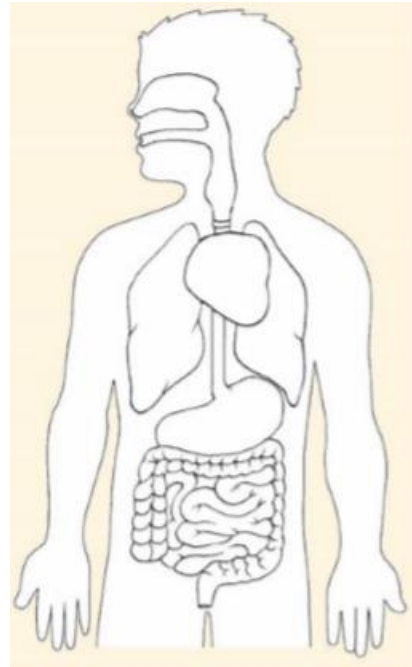
Aplica lo aprendido:

I.- Pinta según los colores:

● **el corazón.**

● **los pulmones.**

● **el estómago.**



II.- Marca con una X la alternativa correcta:

1.- ¿Cuál es la función del corazón?

- A) Proteger los pulmones.
- B) Enviar sangre a todo el cuerpo.
- C) Intercambiar oxígeno con el exterior.

2.- ¿En cuál órgano se mezclan los alimentos y se transforman en sustancias más pequeñas?

- A) Pulmón.
- B) Corazón.
- C) Estómago.

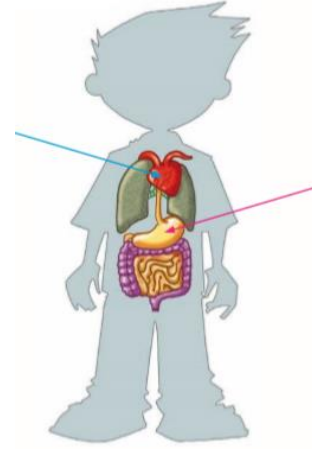
3.- ¿Qué acción nos permiten realizar los pulmones?

- A) Comer.
- B) Respirar.
- C) Movernos



4.- Le dan forma y soporte al cuerpo, formando el esqueleto. ¿A qué estructuras se refiere esta descripción?

- A) Huesos.
- B) Músculos.
- C) Articulaciones.



5.- ¿Qué estructuras están señaladas en la imagen?

- A) Hueso y corazón.
- B) Pulmón y estómago.
- C) Corazón y estómago.

6.- Cuando levantamos un brazo, ¿qué estructuras actúan en conjunto?

- A) Huesos y corazón.
- B) Huesos y músculos.
- C) Músculos y pulmones

7.- ¿Qué acción permite mantener una vida saludable y fortalecer nuestro cuerpo?

- A) Comer un solo tipo de alimento durante toda la semana.
- B) Ver televisión y utilizar los videojuegos varias horas al día.
- C) Realizar actividad física y alimentarse con una dieta equilibrada.

III.- Relaciona los órganos señalados en la columna A con la función descrita en la columna B.

Columna A

Columna B



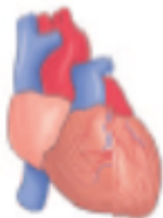
Estructuras que trituran los alimentos.



Órgano donde se produce la degradación de los alimentos.



Órgano muscular que impulsa la sangre para que pueda llegar a todas las partes del cuerpo.



Órgano elástico que interviene en el proceso de la respiración.





AHORA A ENTRETENERSE:

Confecciona tú esqueleto móvil: Pinta el siguiente esqueleto, luego pega la hoja en un cartón de caja de cereal o el que tengas, recorta cada pieza por la línea punteada. Con una perforadora hazle los orificios en cada círculo, no olvides pedirle ayuda a un adulto, une las piezas utilizando chinchas mariposa o lo que tengas a mano y listo esta armado tú esqueleto.

