



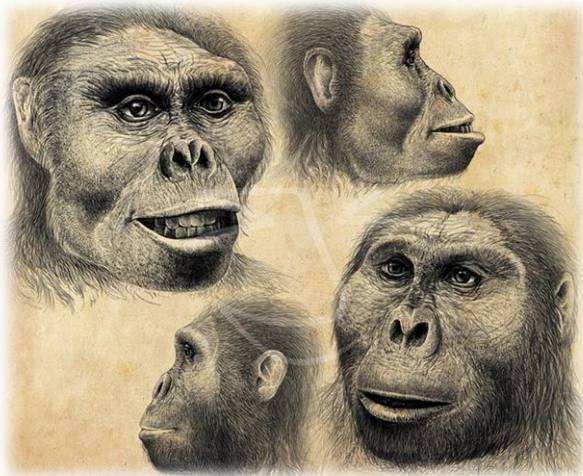
GUÍA: HOMINIZACIÓN



Nombre		N° de lista		Objetivo
Curso	Fecha	Puntaje ideal	Puntaje obtenido	
7° __		16 puntos		
Contenidos		Habilidades		
Unidad 1: Complejización de las primeras sociedades de la hominización al surgimiento de las civilizaciones.		<ul style="list-style-type: none"> ✓ Conocer ✓ Comprender ✓ Fundamental 		

Explicar el proceso de hominización reconociendo las principales etapas de la evolución de la especie humana, la influencia de factores geográficos, su dispersión en el planeta y las distintas teorías del poblamiento americano.

Hominización



La Hominización es el proceso que transformó gradualmente un linaje de primates en humanos.

El proceso evolutivo se inició a partir de la divergencia entre el último ancestro común de los grandes simios.

Este proceso de evolución no se restringe a cambios anatómicos, pues también abarca cambios conductuales y culturales que se expresaron en la confección de herramientas, uso del lenguaje, organización social, tradiciones, producción intelectual (técnicas, ideas, creencias, creación artística) y todo tipo de formas de relacionarse entre sí y con el medio natural.

DE HOMINIDOS Y HOMBRES

Existen un sinnúmero de teorías acerca de la evolución del hombre. La más aceptada es que proviene de la familia de los homínidos, concretamente del ramapiteco, una de las primeras especies que se adaptó a la vida en el suelo, y algunos de cuyos fósiles fueron encontrados hace 14 millones de años en África. Pero la especie que se puede considerar como antepasado directo del *Homo sapiens* (el hombre) es el *Homo erectus*, que realizó importantes avances en la fabricación de instrumentos de piedra y descubrió el fuego. Se han encontrado fósiles de esta especie en Europa, Asia y África.



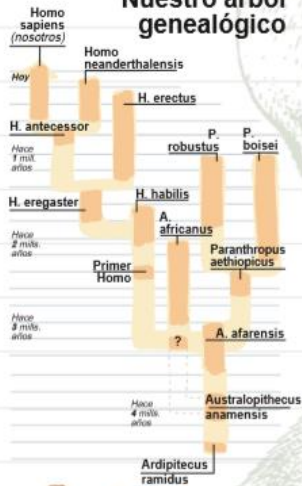
Australopithecus bahrelghazalia

Aunque siempre se ha dicho que el hombre descende del mono, esto no es del todo cierto. Ambos descienden de un tronco común, los primates, que hace más de 70 millones de años se separaron de los animales insectívoros y se adaptaron a la vida en los árboles. Con el paso del tiempo, algunas de estas criaturas siguieron viviendo en los árboles (los antepasados de los actuales gorilas, chimpancés y orangutanes), mientras que otros se adaptaron a vivir en el suelo. De este último grupo descienden los "Australopithecus", de los que se han encontrado muchos fósiles en el África austral, de ahí su nombre. Los australopithecus medían aproximadamente 1'5 m. de altura, caminaban casi rectos y eran capaces de utilizar herramientas primitivas.

HISTORIA

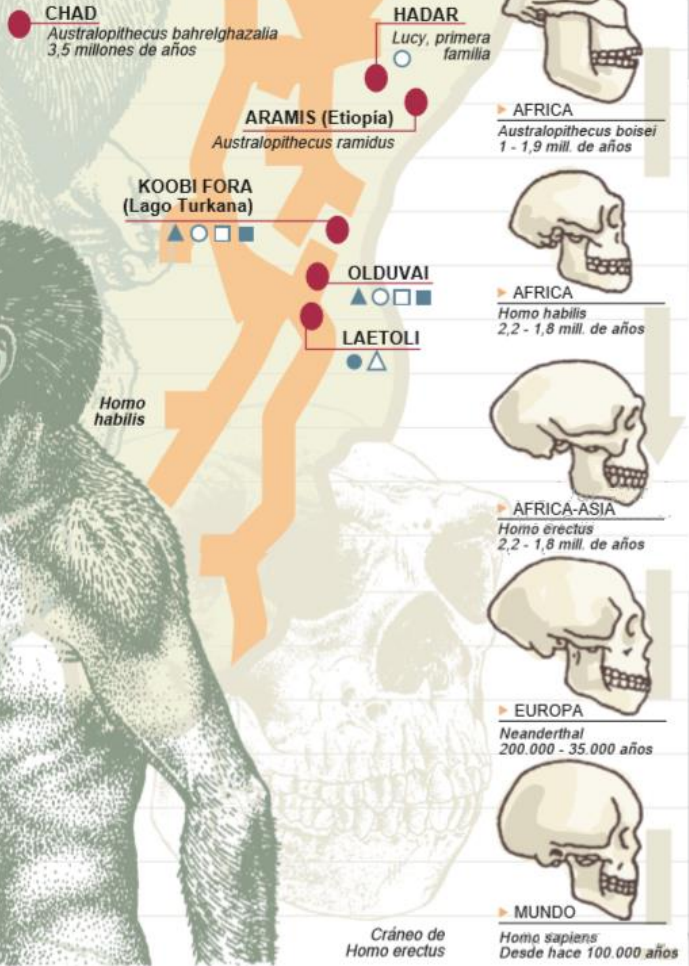
Aunque siempre se ha dicho que el hombre descende del mono, esto no es del todo cierto. Ambos descienden de un tronco común, los primates, que hace más de 70 millones de años se separaron de los animales insectívoros y se adaptaron a la vida en los árboles. Con el paso del tiempo, algunas de estas criaturas siguieron viviendo en los árboles (los antepasados de los actuales gorilas, chimpancés y orangutanes), mientras que otros se adaptaron a vivir en el suelo. De este último grupo descienden los "Australopithecus", de los que se han encontrado muchos fósiles en el África austral, de ahí su nombre. Los australopithecus medían aproximadamente 1'5 m. de altura, caminaban casi rectos y eran capaces de utilizar herramientas primitivas.

Nuestro árbol genealógico



YACIMIENTOS EN AFRICA

- *Australopithecus afarensis*
- *Homo sapiens*
- ▲ *Australopithecus robustus*
- *Homo habilis*
- *Homo erectus*
- △ *Homo heidelbergensis*
- *Falla de Rift*



- ▶ **HABITO EN...**
Especie
Vivió hace...
- ▶ **ETIOPIA**
Australopithecus ramidus
4,4 mill. de años
- ▶ **CHAD**
Australopithecus bahrelghazalia
3,5 mill. de años
- ▶ **AFRICA**
Australopithecus africanus
2,2-3 mill. de años
- ▶ **AFRICA**
Australopithecus boisei
1 - 1,9 mill. de años
- ▶ **AFRICA**
Homo habilis
2,2 - 1,8 mill. de años
- ▶ **AFRICA-ASIA**
Homo erectus
2,2 - 1,8 mill. de años
- ▶ **EUROPA**
Neanderthal
200.000 - 35.000 años
- ▶ **MUNDO**
Homo sapiens
Desde hace 100.000 años

Australopithecus robustus

Lucy



Cráneo de *Homo erectus*

Homo sapiens
Desde hace 100.000 años



Actividad



A partir de la lectura y análisis de la guía, responde en tu cuaderno:

- 1) Define con tus palabras el concepto “Hominización” **(2 puntos)**
- 2) Señala y explica 5 formas en que se expresaron los cambios evolutivos **(5 puntos)**
- 3) ¿Cuál fue la importancia del *ramapiteco*? **(3 puntos)**
- 4) ¿Cuál fue el antepasado directo del *Homo sapiens*? Fundamenta. **(3 puntos)**
- 5) ¿Por qué el *Australopithecus* fue trascendental en la evolución? **(3 puntos)**



Si tienes alguna duda o inquietud al desarrollar la guía, puedes enviarme un mail a:

vromero@sanfernandocollege.cl

Recuerda que debes registrar las actividades en tu cuaderno, pues serán revisadas una vez que retornemos a clases.